

## Handleiding slimme meter

### Elster gasmeter Type G4, G6, G10, G16 en G25

De gasmeter registreert de door u verbruikte hoeveelheid gas. Deze meter geeft de meterstanden op afstand door via de elektriciteitsmeter. Meetdata worden gebruikt voor het vaststellen van het verbruik en het opmaken van de energierekening. De uitgelezen meetdata worden niet zonder uw toestemming aan derden verstrekt.

#### Meterdisplay (LCD)

Het display geeft op de meter de verbruikte hoeveelheid gas weer. Een voorbeeld van het display is op de achterzijde van deze kaart weergegeven. De stand van de gasmeter is af te lezen op het telwerk.

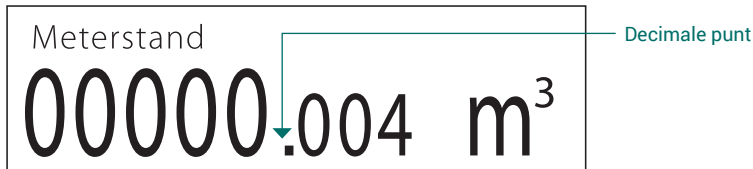
#### Veiligheid

De meter is verzegeld om te voorkomen dat onbevoegden deze openmaken. Het is niet toegestaan om deze zegels te verbreken.



#### Weergave meterstand

Druk voor de weergave van de meterstand kort op de zwarte knop onder het display.



#### Meer informatie

Kijk op [www.enduris.nl/slimmemeter](http://www.enduris.nl/slimmemeter) of bel met 0113 74 1100 (8.30 tot 17.00 uur).  
Voor storingen: Bel 0800 9009 (gratis nummer, 7 dagen per week en 24 uur per dag).