

Handleiding slimme meter

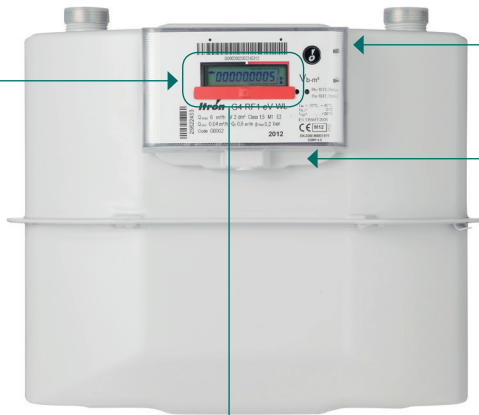
Itron gasmeter Type G4, G6, G10, G16 en G25

Deze gasmeter registreert (temperatuur gecorrigeerd*) de door u verbruikte hoeveelheid gas. De meter geeft de meterstanden op afstand door. Meetdata worden gebruikt voor het vaststellen van het verbruik en het opmaken van de energierekening. De uitgelezen meetdata worden niet zonder uw toestemming aan derden verstrekt.

* Meting van gas bij hogere en lagere temperaturen is hierdoor nog zuiverder.

Meterdisplay (LCD)

Geeft op de meter de verbruikte hoeveelheid gas weer, met vier decimalen achter de komma. Een voorbeeld van het display is hieronder weergegeven. De stand van de gasmeter is af te lezen op onderstaand telwerk. Druk hiervoor kort op de rode knop onder het display.



Veiligheid

De meter is verzegeld om te voorkomen dat onbevoegden deze openmaken. Het is niet toegestaan om deze zegels te verbreken.

Aansluiting op de elektriciteitsmeter

De gasmeter geeft de meterstanden (draadloos) door aan de elektriciteitsmeter.

Verbruiksindicator (LCD)

Indien er gas wordt verbruikt knippert de verbruiksindicator op het meterdisplay. De indicator knippert sneller naarmate er meer gas wordt afgenomen.

Meer informatie

Kijk op www.enduris.nl/slimmemeter of bel met 0113 74 1100 (8.30 tot 17.00 uur).
Voor storingen: Bel 0800 9009 (gratis nummer, 7 dagen per week en 24 uur per dag).



Decimaal punt (4 decimalen)