

Handleiding slimme meter

Kaifa Type MA105 / MA304

Deze kilowattuurmeter registreert de door u verbruikte en/of teruggeleverde energie. U levert mogelijk energie terug als er bij u bijvoorbeeld zonnepanelen zijn geïnstalleerd. De meterstanden worden op afstand uitgelezen. Met de meetdata uit de meter wordt het energieverbruik vastgesteld en de energierekening opgemaakt. De meetdata worden niet zonder uw toestemming aan derden doorgegeven.

Display

De belangrijkste informatie op het display zijn de meterstanden. Deze ziet u terug op uw factuur. De vier standen en een displaytest worden in een vaste volgorde getoond; display test, +T1, +T2, -T1 en -T2. Elke stand is ongeveer vijf seconden zichtbaar. De betekenis van de codes staat op de achterzijde van deze kaart.

Controlelampje (LED)

Hoe meer energie u verbruikt of teruglevert, hoe sneller het lampje knippert.

Veiligheid

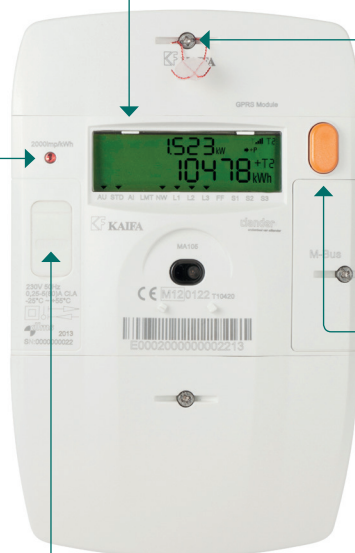
De meter is verzegeld om te voorkomen dat onbevoegden hem openmaken en in aanraking komen met elektrische spanning. Het is niet toegestaan om de zegels te verbreken.

Oranje knop

Met behulp van de oranje drukknop past u de weergave op het display aan. Bij herhaald drukken op de oranje knop ziet u naast meterstanden ook nog andere informatie.

Uitgang

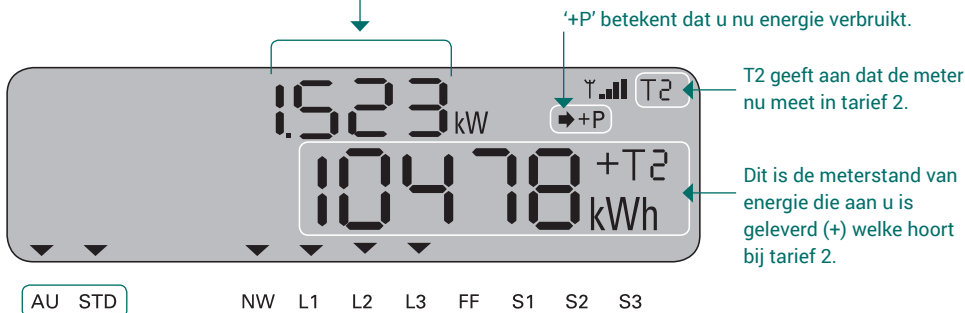
Aan de meter kan een apparaat worden aangesloten dat informatie geeft over uw actuele energieverbruik. Deze uitgang wordt de P1-poort genoemd. Voor een overzicht van de producten die gekoppeld kunnen worden aan de slimme meter, gaat u naar www.energieverbruiksmanagers.nl



Display

Dit display vindt u op de voorzijde van de meter. Aan de hand van onderstaande afbeelding worden de belangrijkste gegevens die op het display zichtbaar zijn, uitgelegd. Let op: na 5 seconden krijgt u de volgende meterstand te zien.

Dit deel geeft aan hoeveel vermogen (kW) de meter nu meet. Hoe meer apparaten u inschakelt, des te hoger is het getal. Ook als uw zonnecellen meer opwekken dan u zelf verbruikt, dan is dat hier zichtbaar.



Toelichting 'op afstand uitlezen van gegevens door de netbeheerder'.

AU = Administratief Uit: alleen technische gegevens over het functioneren van de meter worden uitgelezen.
STD = Standaard: uitlezen van de meterstanden. 1 keer per 2 maanden of vaker bij nadrukkelijke toestemming van de klant.

U ziet afwisselend de volgende informatie op het display:

Tarief	Meterstand	Betekenis
+ T1 *	4580	In tarief 1 zijn 4850 kWh geleverd door uw leverancier
+ T2 *	9301	In tarief 2 zijn 9301 kWh geleverd door uw leverancier
- T1 **	258	In tarief 1 heeft u 258 kWh teruggeleverd aan uw leverancier
- T2 **	629	In tarief 2 heeft u 629 kWh teruggeleverd aan uw leverancier

* De meter heeft vier telwerken en legt verbruikte en teruggeleverde energie in twee tarieven vast. De wijze van verrekening is in uw contract met de energieleverancier vastgelegd. Heeft u maar één tarief, dan zal de leverancier de twee tarieven optellen.

** Telwerken -T1 en -T2 meten de netto teruggeleverde energie (= eigen energieopwek +/- direct gebruik van energieopwek in de eigen woning).

Meer informatie

Kijk op www.enduris.nl/slimmemeter of bel met 0113 74 1100 (8.30 tot 17.00 uur).
Voor storingen: Bel 0800 9009 (gratis nummer, 7 dagen per week en 24 uur per dag).