

## Handleiding slimme meter

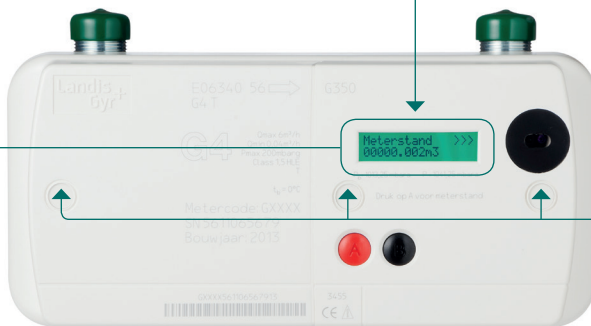
### Landis + Gyr gasmeter Type G4 en G6

Deze gasmeter registreert (temperatuur gecorrigeerd\*) de door u verbruikte hoeveelheid gas. De meter geeft de meterstanden op afstand door. Meetdata worden gebruikt voor het vaststellen van het verbruik en het opmaken van de energierekening. De uitgelezen meetdata worden niet zonder uw toestemming aan derden verstrekt.

\* Meting van gas bij hogere en lagere temperaturen is hierdoor nog zuiverder.

#### Meterdisplay (LCD)

De meterdisplay toont de meterstand, met drie decimalen achter de komma. Een voorbeeld van het display is hieronder weergegeven. Druk kort op de rode knop A om het display te activeren en wacht tot de meterstand getoond wordt.



#### Veiligheid

De meter is verzegeld om te voorkomen dat onbevoegden deze openmaken. Het is niet toegestaan om deze zegels te verbreken.



Meterstand  
00000,004m<sup>3</sup>

Decimaal punt (3 decimalen)

#### Aansluiting op de elektriciteitsmeter

De gasmeter geeft de meterstanden (draadloos) door aan de elektriciteitsmeter.

#### Meer informatie

Kijk op [www.enduris.nl/slimmemeter](http://www.enduris.nl/slimmemeter) of bel met 0113 74 1100 (8.30 tot 17.00 uur).  
Voor storingen: Bel 0800 9009 (gratis nummer, 7 dagen per week en 24 uur per dag).