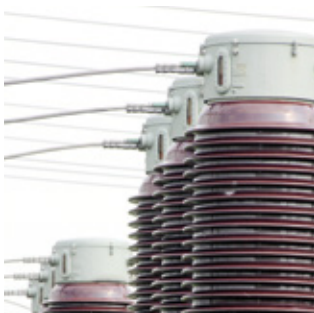


## Tarieven afsluiten en heraansluiten elektriciteit wegens wanbetaling

	Tarief in € (excl. BTW)	Tarief in € (incl. BTW)
Afsluiten binnenshuis	107,00	129,47
Heraansluiten binnenshuis	107,00	129,47
Afsluiten buitenshuis	405,00	490,05
Heraansluiten buitenshuis	405,00	490,05

## Overig

	Tarief in € (excl. BTW)	Tarief in € (incl. BTW)
Voorrijkosten i.v.m. onterecht voorrijden	66,00	79,86
Stagnatiekosten (voorcalculatorische kosten)		



Voor vragen met betrekking tot uw aansluiting kunt u terecht bij:

**Enduris B.V.**  
Postbus 5013  
4330 KA Middelburg  
Tel. 0113 74 11 00

Het aanvragen van een nieuwe, of het wijzigen van een bestaande aansluiting loopt via [www.mijnaansluiting.nl](http://www.mijnaansluiting.nl)



Aan deze publicatie kunnen geen rechten worden ontleend.



## Elektriciteit

Niet-gereguleerde aansluittarieven  
1-1-2017 t/m 31-12-2017

[www.enduris.nl](http://www.enduris.nl)



## Meters kleinverbruik

	Tarief in € (excl. BTW)	Tarief in € (incl. BTW)
IJken kosten ongelijk kWh meter door Enduris	269,00	325,49
IJken kosten ongelijk kWh meter door ijkinstantie	552,00	667,92
Verwijderen van de kWh-meter	99,00	119,79
Prioriteitsplaatsing slimme meters. In geval van combi plaatsing (E+G), per meter	30,00	36,30
Prioriteitsplaatsing slimme meters (E). Indien een afnemer niet beschikt over een gasaansluiting	56,00	67,76
Wisselen Oxxio meter. Afhandelen als prioriteitsplaatsing		

## Aansluitingen kleinverbruik (t/m 3 x 80A)

	Tarief in € (excl. BTW)	Tarief in € (incl. BTW)
Saneren aansluiting van 1 x 25 A naar 1 x 35 of 3 x 25 A (kosten voor rekening van netbeheerder)		
Verlaging aansluiting t/m 3 x 80A	296,00	358,16
Verwijderen aansluiting t/m 3 x 80A (inclusief meter)	403,00	487,63
Verwijderen aansluitingen t/m 3 x 80A. Clusters van 5 of meer, per aansluiting (inclusief meter)	311,00	376,31
Verwijderen aansluitingen t/m 3 x 80A. In geval van combiverwijdering (E+G), per aansluiting (inclusief meter)	209,00	252,89
Verwijderen aansluitingen t/m 3 x 80A. In geval van combiverwijdering (E+G), in clusters van 5 of meer, per aansluiting (inclusief meter)	187,00	226,27
Herstel defecte hoofdpatroon in overdrachtspunt	94,00	113,74
Vrijschakelen aansluiting < 3 x80A (schakelen van de hoofdzekeringen/hoofdautomaten)	188,00	227,48
Verzwarend van 1 x 35A → 3 x 25A	296,00	358,16
Verzwarend van 1 x 35A/3 x 25A → maximaal 3 x 80A * indien aansluiting geschikt	296,00	358,16
* indien aansluiting niet geschikt dan tarief nieuwe aansluiting		
Wijziging (verplaatsing) aansluitingen t/m 3x80 A (Kosten gelijk aan gereguleerd tarief aansluiting in de betreffende categorie, eventueel verhoogd met de kosten van het verwijderen van het vervallen aansluitpunt)		
Bouwaansluitingen t/m 3 x 80A (Kosten gelijk aan gereguleerd tarief aansluiting in de betreffende categorie)		
Tijdelijke aansluitingen (voorcalculatorische kosten, inclusief kosten vergunningen, boringen, met een minimum van gereguleerde tarief)		

## Openbare verlichting (OV)

	Tarief in € (excl. BTW)	Tarief in € (incl. BTW)
Verwijderen OV aansluiting	259,00	313,39
Wijziging (verplaatsing) OV aansluiting (gelijk aan gereguleerd tarief eenmalige aansluiting)	310,50	375,71
Vervangen OV aansluiting	215,00	260,15
Wijzigen brandgroep (OV aansluiting)	215,00	260,15
Veiligstellen van een beschadigde lichtmast Werkelijke kosten		
Schakelen OV	160,00	193,60
Revisiewerk en toezicht op aansluitingswerkzaamheden bij verplaatsen, vervangen en verwijderen van bestaande lichtmasten, per lichtmast (alleen voor deelnemers Samenwerkende OV-beheerders Zeeland)	50,00	60,50
Inschakelen van de openbare verlichting op verzoek van OV beheerder of OV aannemer om montagewerkzaamheden te testen	80,00	96,80

## Aansluitingen grootverbruik (>3 x 80A)

	Tarief in € (excl. BTW)	Tarief in € (incl. BTW)
Verwijderen aansluiting >3 x 80A Werkelijke kosten met een minimum van	372,00	450,12
Herstel defecte hoofdpatroon in overdrachtspunt > 3 x 80A	124,00	150,04
Vrijschakelen kabel-/trafoveld (>3x80A)	248,00	300,08
Wijziging (verplaatsing) aansluitingen > 3 x 80A Werkelijke kosten met een minimum van	831,00	1.005,51
MS-aansluiting met LS-meting		
- inrichting transformatorstation tbv LS voeding en meting	14.951,00	18.090,71
- en maandelijks:		
• huur transformator	112,00	135,52
• huur behuizing (compact kast)	74,00	89,54
of als alternatief voor huur		
- inrichting transformatorstation tbv LS voeding en meting	14.951,00	18.090,71
- en eenmalig:		
• koop transformator	0,00	0,00
• koop behuizing(compact kast)	7.064,00	8.547,44
- en maandelijks:		
• kosten onderhoud en beheer transformator en behuizing	59,20	71,63
Indien transformator en/of behuizing wordt geleverd door derden:		
- maandelijks:		
• kosten onderhoud en beheer transformator	36,00	43,56
• kosten onderhoud en beheer behuizing (bij een compactstation en indien door Enduris uitgevoerd)	23,20	28,07
Indien transformator en/of behuizing wordt geleverd door derden en gekozen wordt voor uitsluitend onderhoud:		
- maandelijks:		
• kosten onderhoud transformator	12,80	15,49
• kosten onderhoud behuizing (bij een compactstation en indien door Enduris uitgevoerd)	8,60	10,41